

Sports Floor Maintenance

スポーツフロアメンテナンス

「底」力、呼び覚ませ。



株式会社フェニックス



株式会社Be-kind

BOOST+ [ブーストプラス]

スポーツフロア専用メンテナンス剤

滑りを制し、勝利をつかむ。新コンセプトのメンテナンス剤。

「底」力、呼び覚ませ。



BOOST+

容量18L

サイズ：300mm×直径360mm

本体価格

¥ 58,000

(税込 ¥ 63,800)

安心基準達成！

放散等級

F☆☆☆☆相当
(フォースター)

第1種ホルムアルデヒド発散建築材料が原因となるシックスハックス対策が盛り込まれた改正建築基準法において規制対象を制限されない「F☆☆☆☆」相当の品質を確保しています。

次世代に優れたスポーツ環境を届けるために。
フロアの安全を守り、環境負荷を低減させます。

製品詳細

製品詳細は
こちらから



施工方法は
こちらから



安全データシート
(SDS)はこちらから



製品特徴

- ✓水分やワックス成分を含みません。100%天然油分のメンテナンス剤です。
- ✓塗膜を形成せず、床材の質感を変えません。
- ✓優れた乾燥性で、短時間でメンテナンスを行えます
- ✓日常の清掃後に塗布することで、滑り止め効果を回復させます。
- ✓塗布頻度は、使用頻度や環境により異なりますが、目安として4ヶ月から半年程度です。

使用用途

- ✓床面が滑りやすくなりだした時に。

使用方法

- ✓ジョウロ等で体育館床面に適量を散布し、清潔なモップで塗布を行ってください。

塗布面積

- ✓専用ジムモップ、クロスを使用した場合約2,000㎡（容量18ℓ）塗布可能。
- ※700㎡の体育館を約3回塗布可能。（バスケットボールコートが1面約420㎡）
- ※床面の状態、使用方法によって異なります。

乾燥時間

- ✓夏季2～3時間、冬季4～5時間が目安です。
- （湿度が高い場合は十分に時間を確保してください。）

使用上の注意

- ✓専用モップを使用すると効率的に塗布できます
- ✓化学モップを塗布時、塗布後に使用しないでください。
- ✓塗布後の清掃時はきれいなモップをご利用ください。
- ✓部分的な使用や塗布にムラがあると滑りやすい箇所が残るのでお止めください。
- ✓他の製品との混合使用は絶対にしないでください。
- ✓完全に乾燥するまでは滑りやすくなりますので時間を確保して作業を行ってください。
- ✓塗布後すぐは埃や汚れなどもつきやすい状態になります。
- ✓余ったメンテナンス剤はしっかりフタを閉めて、直射日光を避けて保管してください。
- ✓詳しい注意事項は施工要領書および安全製品データシート（SDS）に記載してありますのでよく読んでからご使用ください。

BOOST アリーナモップ/BOOST アリーナクロス

日常の清掃やスポーツ競技での汗汚れの除去に

アリーナモップとクロスを使用することで簡単、
ムラなく塗布することができます



BOOST アリーナモップ

柄：1480mm

プレートサイズ：105mm×910mm

重量：2.2kg

本体価格

¥54,000 (税込 ¥59,400)

BOOST アリーナクロス

サイズ：240mm×920mm

本体価格

¥7,600 (税込 ¥8,360)

製品詳細

製品詳細は
こちらから



製品特徴

- ✓ 重みを活かし、メンテナンス剤を浸透させながら引くだけで、どなたでもムラなく均一に塗布できます。
- ✓ 専用モップ・クロスで簡単。必要な分だけ塗布でき、メンテナンス剤の無駄を防ぎます。
- ✓ 床材にやさしく、微細な汚れまで取り除くマイクロファイバークロス採用。
- ✓ 床面にささくれや凹凸があった場合、早期に発見できる。

使用方法

- ✓ 競技中に生じる汗や汚れを取り除き、清潔で快適なプレー環境づくりに役立ちます。
- ✓ 日常の床清掃や運動中の汗の拭き取りに活躍し、滑り防止にも効果的！
- ✓ 乾拭きでも使用でき、床の汚れ除去にも対応。
- ✓ アリーナクロスは洗って繰り返し使用できます。

使用上の注意

- ✓ 本製品は作業性を高めるため一定の重量があります。持ち運びや取り扱いの際は十分ご注意ください。
- ✓ 他の製品を塗布してのご使用はお控えください。
- ✓ ご使用後は中性洗剤などで洗浄し、しっかり乾燥させてから保管してください。



「使い捨てクロス」

本体価格 50枚入り

¥25,800 (税込 ¥28,380)

——— 使い捨てタイプのクロスが新登場!! ———

製品特徴(使い捨て)

- ✓ 衛生的：使用後はそのまま処分でき、常に清潔な状態をキープ
- ✓ 手間いらず：クロスの洗浄・乾燥・保管が不要で、作業効率アップ
- ✓ メンテナンス剤BOOST+との相性抜群
専用のアリーナモップと組み合わせて安定した効果を発揮
- ✓ 安心の環境づくり：常に清潔な床環境を維持し、利用者に快適さと安全を提供

松やにクリーナー

体育館床のメンテナンスを安全に、効率よく。

16L/4L/250ML

松脂、瞬間リセット
松脂を素早く分解する次世代クリーナー



松やにクリーナー

容量：16L
サイズ：349mm×238mm
本体価格

¥42,500 (税込 ¥46,750)

容量：4L
サイズ：103mm×167.5mm×273mm
本体価格

¥16,000
(税込 ¥17,600)

容量：250ML
スプレータイプ 5本セット
本体価格

¥10,320
(税込 ¥11,352)

製品詳細

製品詳細は
こちらから



施工方法は
こちらから



安全データシート
(SDS)はこちらから



製品特徴

- ✓ 松脂に特化したクリーニング成分を配合しており、ハンドボールの練習や試合後のフローリングやボールなど表面に付いた松やにを素早く除去します。

使用方法

- ✓ 対象箇所にスプレーなどで散布します。
- ✓ マイクロファイバーなどで拭き取ります。
- 汚れがひどい場合は5分程度放置してから除去すると効果的です。
- ✓ 薄めずそのままご利用ください。

使用上の注意

- ✓ 熱、火花、高温のものなどの着火源から遠ざけること。禁煙。
- ✓ 容器を密閉しておくこと。
- ✓ 容器を接地しアースをすること。
- ✓ 防爆型の電気機器・換気装置・照明機器を使用すること
- ✓ 粉塵・煙・ガス・ミスト・蒸気・スプレーを吸入しないこと。
- ✓ 使用後はよく洗うこと。
- ✓ この製品を使用する時に飲食または喫煙をしないこと。
- ✓ 保護手袋・保護袋・保護眼鏡・保護面を着用すること。

応急処置

- ✓ 飲み込んだ場合：直ちに医師に連絡すること。無理に吐かせないこと。
- ✓ 眼に入った場合：水で数分間注意深く洗うこと。
次に、コンタクトレンズを着用している場合は、無理なく外せるときに外し、
その後も洗浄を続けること。
- ✓ 眼の刺激が続く場合：医師の診察/手当を受けること。
- ✓ 皮膚等に付着した場合：流水シャワーで洗うこと。汚染された衣類を脱ぎ、再使用する場合には洗濯
すること。刺激や痛みがある場合、医師の診断を受けること。
- ✓ 火災の場合には、省かに製造者・供給者または所轄官庁が指定する適切な手段を講じること。

BOOST ラバークリーナー

体育館床のメンテナンスを安全に、効率よく。

16L/4L/500ML

滑らせない、傷ませない。体育館床専用クリーナー



BOOST ラバークリーナー

容量：16L
サイズ：349mm×238mm
本体価格

¥44,000 (税込 ¥48,400)

容量:4L
サイズ：103mm×167.5mm×27.3mm
本体価格

¥21,000
(税込 ¥23,100)

容量:500ML
スプレータイプ 2本セット
本体価格

¥7,000
(税込 ¥7,700)

製品詳細

製品詳細は
こちらから



施工方法は
こちらから



安全データシート
(SDS)はこちらから



製品特徴

- ✓スリップ痕やラバーマーク等の汚れ落としに。
- ✓油脂状の汚れや靴底跡のラバーマークを簡単に除去できます。
- ✓使用後の乾燥が早く、跡が残りにくいため、すぐに床をご利用できます。

使用方法

- ✓汚れに直接スプレーをし、乾いた布で汚れが取れるまで拭き取ります。
- ✓頑固な汚れはスプレー後、60秒ほど時間をおいてから拭き取るとより効果的です。
ただし、表面が乾いてしまうと効果がでにくくなりますので乾く前に除去してください。
- ✓範囲が広い場合はジョウロ等に塗料をうつし、散布すると効率的です。

使用上の注意

- ✓熱、火花、高温のものなどの着火源から遠ざけること。禁煙。
- ✓容器を密閉しておくこと。
- ✓容器を接地しアースをすること。
- ✓防爆型の電気機器・換気装置・照明機器を使用すること
- ✓粉塵・煙・ガス・ミスト・蒸気・スプレーを吸入しないこと。
- ✓使用後はよく洗うこと。
- ✓この製品を使用する時に飲食または喫煙をしないこと。
- ✓保護手袋・保護袋・保護眼鏡・保護面を着用すること。

応急処置

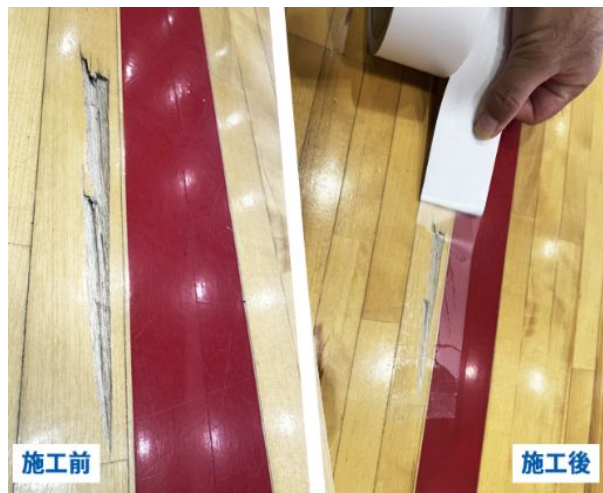
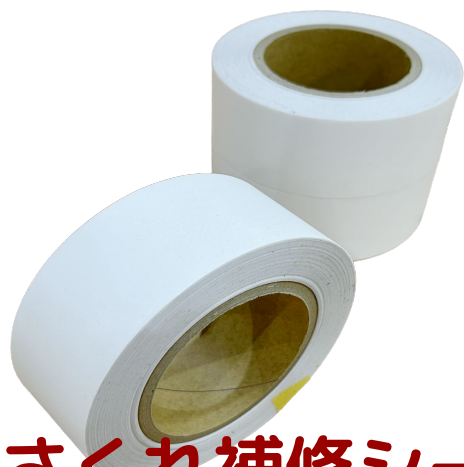
- ✓飲み込んだ場合：直ちに医師に連絡すること。無理に吐かせないこと。
- ✓眼に入った場合：水で数分間注意深く洗うこと。
次に、コンタクトレンズを着用している場合は、無理なく外せるときに外し、
その後も洗浄を続けること。
- ✓眼の刺激が続く場合：医師の診察/手当を受けること。
- ✓皮膚等に付着した場合：流水シャワーで洗うこと。汚染された衣類を脱ぎ、再使用する場合には洗濯
すること。刺激や痛みがある場合、医師の診断を受けること。
- ✓火災の場合には、省かに製造者・供給者または所轄官庁が指定する適切な手段を講じること。

ささくれ補修シート

床の安全。瞬時に補修！事故リスク対策に必須

現場の声を形にした即効性のある解決策！

特に多発するささくれや小さな割れに、誰でも簡単に、
即座に対応できる当社オリジナル商品を開発



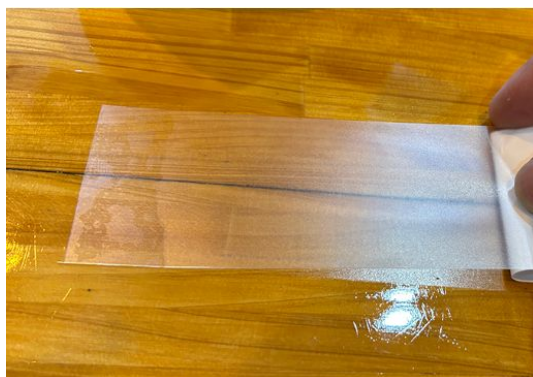
ささくれ補修シート

個数：1巻

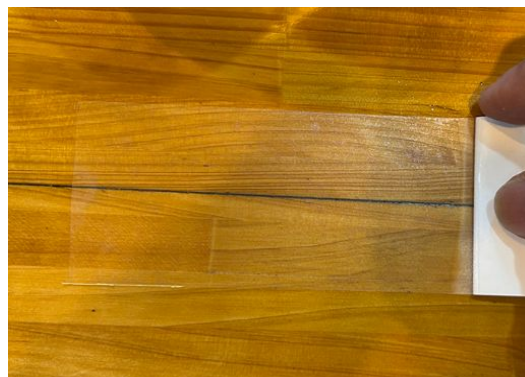
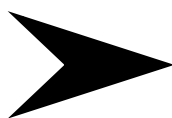
サイズ：幅50mm×30m

本体価格

¥12,000(税込 ¥13,200)



気になるささくれや割れの箇所にサッと貼るだけ



貼った部分に段差が生じず、自然な仕上がりに

製品詳細

製品詳細は
こちらから



施工方法は
こちらから



製品特徴

- ✓誰でも簡単に補修可能！ ささくれや割れを瞬時に補修できます。
- ✓驚異の段差ゼロ設計 極薄80μmフィルムで、つまずきを物理的に完全解消
- ✓圧倒的な高グリップ力 $\gt 1.09$ (清掃・乾燥状態) 体育館床の滑り抵抗係数の理想が0.9とされています。
- ✓即時補修でコスト削減に繋がります。貼るだけで即座にリスクを最小化し、改修時間を確保します。

ご注意

- ✓記載されている数値等は、弊社の試験結果に基づくものであり、保証するものではありません。
- ✓購入後は1年以内に使用してください。
- ✓強粘着製品のため、再剥離性能はありません。
- ✓使用可能温度は-30℃～80℃です。

保管方法

- ✓保管される場合は、低温、高温、多湿を避け、必ず袋に入れて宙刷りにし、直射日光が当たらないようにしてください。
- ✓推奨環境は、温度10～30℃、湿度70%RH以下です。
- ✓至近距離からの蛍光灯照射などは避けてください。

Q.塗布は専用モップでなければいけませんか？

通常の体育館モップでも塗布は可能です。しかし、仕上りの品質とコスト効率の観点から専用のアリーナモップ及びクロスのご利用を強くお勧めします。

専用のアリーナモップとクロスを使用することで得られるメリットは以下の通りです。

①均一でムラのない仕上がりを実現

適度な重量感を持たせて設計されています。この重さが、塗布時の余計な力やムラを防ぎ、メンテナンス剤を均一に床面に密着させます。

その結果、滑り抵抗係数の回復効果をフロア全体で最大限に引き出すことができます。

②塗布と同時に床面のコンディションを改善

重量とマイクロファイバー素材の相乗効果で、塗布作業と同時に床面に残った細かな汚れやほこりを絡めとります。これにより、よりクリーンな状態で「BOOST+」が床面に定着し、グリップ力と持続性を高める効果も期待できます。

③作業時の安全点検をサポート

専用のアリーナモップを使用することで塗布作業と同時に目線の高さで床面を細かく確認できます。その際、ささくれや割れ、フロアの間隙といった怪我につながる可能性のある異常を早期発見、事故防止にも役立ちます。

④メンテナンス剤のコストパフォーマンス向上

通常の体育館モップは、構造上、メンテナンス剤を過剰に吸収してしまう傾向があります。

専用のアリーナクロスは、そういった無駄な吸収を抑える設計のため、必要なメンテナンス剤の量を大幅に節約できます。これにより、長期的なランニングコストの削減に貢献します。

Q.効果はどのくらい持続しますか？また、推奨されるメンテナンスの頻度はありますか？

効果の持続期間は、約4ヶ月～半年を目安としていますが、体育館の使用環境や頻度によって大きく変動します。私たちは、安全で快適な状態を維持するため年3回（4ヶ月に一度）の定期的な塗布を推奨しています。

効果の持続性には、体育館の「床面への負荷」と「環境要因」が深くかかわってきます。

○床面への負荷・頻繁なシート敷設・シートの摩擦により、塗布層が削られやすくなります。

機材の頻繁な搬入・重い機材の車輪やひきずりにより、部分的に摩耗が進みます

マット等の引きずり・部分的な摩耗が起こり、耐久性が低下します。

利用頻度・授業や部活動・一般開放など利用時間に応じ摩耗が早まります

○環境要因・グラウンドからの砂埃・砂粒が研磨剤のように働き、摩擦による劣化を加速させます

自然環境・極端な湿気や乾燥も床面状態に影響を与える場合があります。

Q.ワックスを塗布した床面にも塗布可能でしょうか？剥離が必要でしょうか？

剥離の必要はなく、そのまま塗布可能です。

しかし、ワックスを塗布していない床面と比較して効果の持続が短くなる可能性があります。

（ワックスの塗膜の剥がれと同時に滑り止め効果も取れてしまうため）

Q.1缶でどのくらい塗布ができますか？

約2000㎡程度の作業が可能になります。床面の状態、使用方法によって異なります。

乾燥の目安は夏場2～3時間以上、冬場は4～5時間以上です。

Q.BOOST+を使用すると滑り抵抗係数を理想を（0.9）を超えて安全性に問題はないですか？

体育館床の滑り抵抗係数（以下、CSR値）の理想が0.9とされています。

「滑る」と感じる床面のCSR値を当社で調査したところ大半が0.5～0.6であるとの結果が出ており、CSR値0.5以上を回復させるBoost+を塗布することで理想的なCSR値0.9の床面を生み出すことが可能です。BOOST+は、この失われたグリップ力を強力に回復させるために、0.5以上回復という高い改善効果を想定して設計しています。理想値である0.9の安全基準に戻すことを目的としており、床の状態に応じて適切に作用するよう調整されています。滑りすぎる状態から、安全で快適な状態に戻すための製品ですので意図せずグリップ力が過剰になることもありませんのでご安心ください。

Q.「0.5以上回復」と、これほど高い効果を何故想定しているのでしょうか？

体育館の床は、表層のウレタンの物理的な劣化が深刻なケースが多くみられます。劣化の度合いはフロアによって異なりますが、中には期待通りにCSR値が回復しないケースも現状です。

そのため「Boost+」は、目標とする0.9の安全基準に確実に到達させるため回復幅を高めに設計しています。それは弊社技術の証であり、製品の信頼性と性能の高さを示しています。



最高のパフォーマンスを
手に入れて頂くために、
新次元のフロアメンテナンスに
挑戦し続けています。

BEYOND DIMENSIONS AGAIN.

体育館の床板の剥離による事故防止について一子供たちを守るために



従来の水分を含むワックスは、木製フローリングに使用すると木材が収縮して劣化を早める大きな問題がありました。

実際に、老朽化した床板の剥がれによる重傷事故も発生し、文部科学省から「体育館の床板による負傷事故の防止について」通知文書（29施設企第2号平成29年5月29日）が通知されています。

そのため現在、体育館での水拭きやワックス掛けは一切禁止され、事故を防ぐためには床板の適切な維持管理が強く求められています。

「体育館の床板による負傷事故の防止について」
通知文書は、こちらから



株式会社フェニックス

〒891-0113 鹿児島県鹿児島市東谷山7-25-5

TEL:099-806-6085 FAX: 099-806-6086



株式会社Be-kind

本社

〒891-0113 鹿児島県鹿児島市東谷山7-25-5

TEL:099-806-6077 FAX:099-806-6078

東京支店

〒171-0044 東京都豊島区千早1丁目20-13 新東京木材会館1F

TEL:03-6905-8561 FAX:03-6905-8562

<https://be-kind.jp/company/overview/>

株式会社Be-kind

検索

